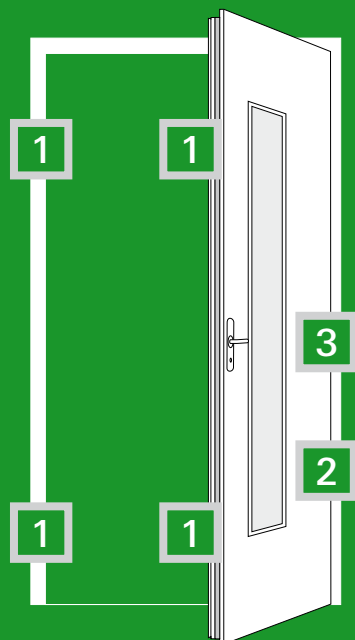


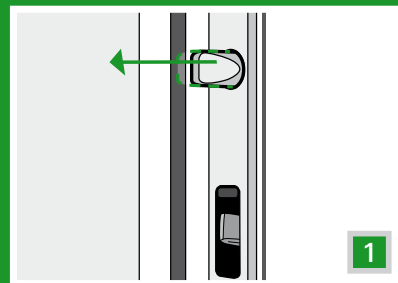
HBI®**RAMEN
+ DEUREN**

┌ Nu bijzonder energieefficiënt:
HBI-veiligheidsvoordeuren van
kunststof met GVK-profielkern.

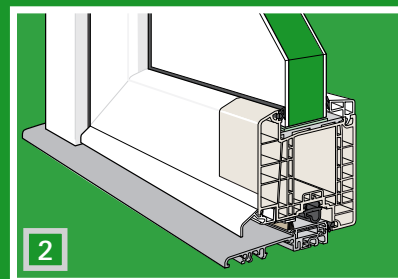


Eigenschappen
HBI-veiligheidsvoordeuren
met GVK-profielkern

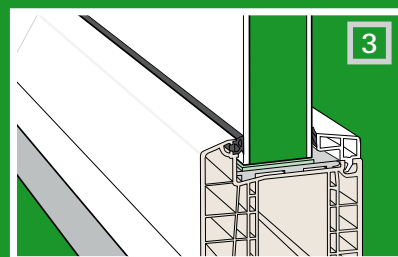
Energie-efficiëntie | Een passiefhuis geschikte U_p -waarde van $0,51 \text{ W/m}^2\text{K}$ kan bij een deurblad van $1050 \times 2200 \text{ mm}$ door het gebruik van een optioneel verkrijgbare combinatie uit deuroverlappend paneel, thermomodules en verdekt liggende scharnieren worden bereikt.



Zelfvergrendelend deurslot | Zodra de deur in het slot valt – zowel bij het betreden als bij het verlaten van het huis – wordt ze niet alleen door de schoot in de hoofdslotkast, maar ook door twee aanvullende, verend gelagerde softlock-schoten in de extra slotkasten mechanisch vergrendeld. Twee afzonderlijk te sluiten draaigrendels zorgen voor een goede aan- en afsluiting en extra veiligheid.



Warmte-isolerend zes-kamer-profiel | Een bouwdiepte van 86 mm en de hightech-profielkern van vezelcomposiet, die enorme stabiliteit en hoogste stijfheid bieden, maken het mogelijk om grotendeels afstand te doen van warmtegeleidend staal en op super waarden bij de warmte-isolatie.



Grote paneediktes | De verhoogde standaarddikte voor deurpanelen van 42 mm tot 48 mm (afhankelijk van het model) maakt het mogelijk aanzienlijk dikkere hoog-isulerende kernen van PU-hardschuim toe te passen. De U_p -waarde van het deurpaneel wordt verbeterd tot ca. $1,0 \text{ W/m}^2\text{K}$.





Geplaatste panelen

De deurpanelen worden standaard als glas in de sponning van het deurblad geplaatst en daarin gefixeerd met een glaslat. Panelen en deurstijlen zijn trapvormig geplaatst en de kanten van de omlopende afdichtingen tussen het kozijn en het deurpaneel zijn van binnen en van buiten goed zichtbaar.



■ **Warme randverbinding** | Alle deurpanelen van HBI-kunststofvoordeuren zijn standaard uitgerust met afstandhouders van kunststof. De energiebesparing is in vergelijking met afstandhouders van aluminium echter ongeveer 10%. Daarnaast wordt het probleem van condensaatvorming op de glasplaat boven de glaslat verminderd.

Deuroverlappende panelen buiten

Bij dit doorlopende design worden de deurstijlen en afdichtingen op elegante wijze afgedekt. De innovatieve techniek: de interne en externe vulpanelen worden verlijmd met een speciale, uit de ruimtevaart afkomstige lijmsort. Voordeuren hebben daardoor van buitenaf de massieve look van een deurblad uit één stuk, een dubbele isolatiekern en een betere warmte-isolatie.



■ **Dievenklauwen** | Aan de scharnierzijde zorgen twee dievenklauwen voor nog meer veiligheid. De in elkaar grijpende tanden van de dievenklauwen voorkomen betrouwbaar het opdrukken van de deurvleugel naar binnen.

Deuroverlappende panelen binnen en buiten

De deur krijgt een mooi doorlopende look als deze afwerking consequent ook aan de binnenzijde wordt aangehouden. Zonder hoeken en kanten lijken voordeuren wel gegoten – en tegelijkertijd massief en robuust. Door de in totaal nog dikkere warmte-isolerende kern voldoet de isolatie aan de vereisten van een passief huis.

■ standaarduitrusting
HBI kunststofvoordeuren



Voor meer informatie over onze ramen en voordeuren kunt u terecht bij uw lokale HBI-partner: