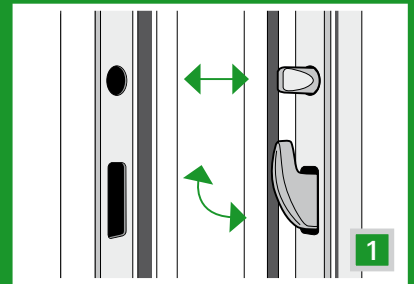
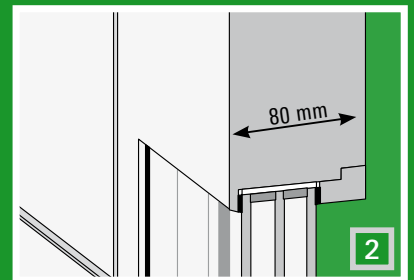


HBI®**RAMEN
+
DEUREN**

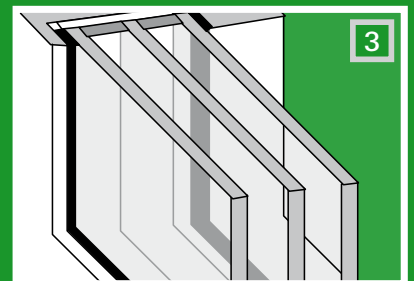
Nu bijzonder energieefficiënt:
Houten veiligheidsvoordeuren van HBI
met 80 mm bouwdiepte.



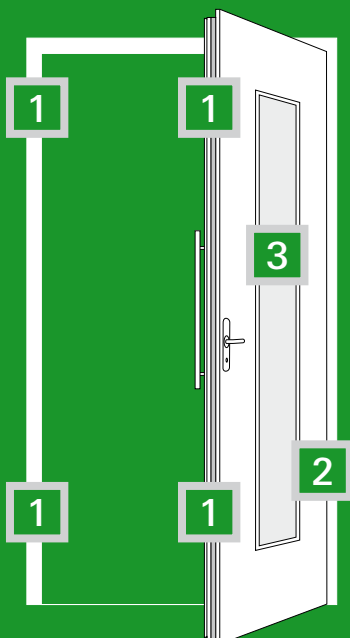
HBI-veiligheidsbeslag | Seriematig ingebouwde gecombineerde meervoudige vergrendeling met pennen en zwenkschotten van gehard staal. De zwenkschotten schuiven aan de boven- en onderzijde vast in de massieve sluitlijst in het kozijn en bemoeilijken het uiteendrukken van deur-vleugel en kozijn.



Warmte-isolerende profielen van massief hout met 80 mm bouwdiepte | Houten profielen overtuigen van nature met uitstekende warmte-isolerende eigenschappen en bijzonder robuustheid. Zware houtkwaliteiten en 4-voudig gelammelleerde profielen garanderen optimale stabiliteit en duurzaamheid zelfs bij deuren hoger dan 2,40 m.



Drievoudige beglazing | Glas met warmte-isolerende coatings en edelgas gevulde glasspouwen reduceren de U_g -waarde tot $0,4 \text{ W/m}^2\text{K}$. De ingespaarde energie ontlast de portemonnee en het milieu.



Eigenschappen
HBI-veiligheidsvoordeuren
met 80 mm bouwdiepte

Energie-efficiëntie | De grotere bouwdiepte van 80 mm verbetert niet alleen de isolatiewaarde van het kozijn en van het paneel – hierdoor kan ook dikker glas met betere warmte-isolatiewaarden worden toegepast. Het resultaat: waarden van passiehuizen met U_g -waarde tot $0,7 \text{ W/m}^2\text{K}$.*

* Voorbeeldberekening voor het model H 317 DS met 80 mm bouwdiepte, drievoudige beglazing U_g -waarde = $0,5 \text{ W/m}^2\text{K}$ en RVS-Afstandhouder





FAVORIT-SERIE

De Favorit-reeks onderscheidt zich door de moderne vormgeving, die dankzij de uit de raamproductie bekende sponningstechniek (GF) ook op technisch gebied geen concessies doet. De speciale opbouw van panelen en beglazing zorgt voor een uitstekende warmte-isolatie.



CLASSIC-SERIE

Achter de klassieke buitenkant van de Classic-reeks gaat de nieuwste techniek schuil: Panelen en beglazing worden omlijst door markante sierlijsten (ZL) die doen denken aan traditioneel handwerk. Maar wie kijkt naar de U_p -waarde van $0,86 \text{ W/m}^2\text{K}$, weet dat het hier de nieuwste techniek betreft in een oud jasje.



DESIGN-SERIE

Anders dan bij de andere productlijnen worden de voordeuren van de Design-reeks (DS) niet uit een raam gemaakt maar uit een homogeen deurblad met een verdekt liggende stalen versterking. Zo ontstaat een reeks waarbij innovatief ontwerp te combineren is met hoogwaardige materialen en moderne productiemethoden.



■ **Aanvullende rondom verlopende afdichting** | Twee afdichtniveaus zorgen voor duurzame dichtheid en voelbaar verbeterde geluidsisolatie. Onnodig warmteverlies wordt zo vermeden en kou, vocht en tocht worden effectief tegengehouden.



■ **Dievenklauwen** | Aan de scharnierzijde zorgen twee dievenklauwen voor nog meer veiligheid. De in elkaar grijpende tanden van de dievenklauwen voorkomen betrouwbaar het opendrukken van de deurvleugel naar binnen.

■ standaarduitrusting
houten voordeuren van HBI



Voor meer informatie over onze ramen en voordeuren kunt u terecht bij uw lokale HBI-partner: